

**KRZYSZTOF
CUGOWSKI**

**RIDER
OŚWIETLENIOW
2018**

KRZYSZTOF CUGOWSKI

Scena:

- Minimalne wymiary sceny : 12m x 10m wysokość 1 m
- Podest na perkusję 3m x 2m wysokości 0,3 m
- Podest na klawisz 2m x 2m wysokości 0,2 m
- Stanowisko realizatora światła powinno znajdować się naprzeciwko środka sceny, na podwyższeniu (widok sceny nie powinien być zasłaniany przez widzów).

Oświetlenie:

- Spoty, Washe powinny pracować w systemie CMY lub RGB
- Kontrolne Washe powinny być ustawione w modzie wielopixelowm (z ringami).
- Blindersy powinny być zasilone z oddzielnych kanałów dimmera
- Każda dymiarka powinna mieć możliwość płynnej regulacji wydmuchu sterowanej z DMX dodatkowo powinna być wyposażona w wiatrak
- Urządzenia na tylnym trussie powinny być zawieszane tak aby była możliwość bezkolizyjnego powieszenia kotary, dodatkowo musi istnieć możliwość zjechania nim w dół i szybkiego montażu oraz demontażu kotary (horyzontu). Kotarę dostarcza zespół.
- Konsoleta oświetleniowa JANDS VISTA 2 S1+M1
- Jeżeli w oknie sceny zainstalowany będzie ekran- musi istnieć możliwość wyświetlenia i kontroli własnych wizualizacji zespołu to jest : do stanowiska realizatora powinien być doprowadzony przewód VGA

Możliwe jest dokonanie zmian w sprzęcie, po konsultacjach z realizatorem. Zmiany nie mogą dotyczyć konsolety oświetleniowej.

KAŻDORAZOWO PROSZĘ O KONTAKT TELEFONICZNY Z

REALIZATOREM

Tomek Sierotko

Mob. + 48 502 661 861

Krzysztof.Cugowski@artlightgroup.pl

www.ArtLightGroup.pl

www.facebook.com/ArtLightGroup



KRZYSZTOF CUGOWSKI

Zestawienie sprzętowe :

ilość	rodzaj	zamiennik
9	Ruchoma głowa typu Spot w systemie CMY lub RGB min. 700W (niebieski kolor)	CLAY PAKY, MARTIN,VL, ROBE, COEMAR, PROLIGHTS
8	Ruchoma głowa ROBE POINTE (czerwony kolor)	ROBE / PROLIGHTS - Luma 700 lub1500
12	Ruchoma głowa typu LED Wash tryb z ringami oprócz frontowych (zielony kolor)	MARTIN,VL, CLAY PAKY, ROBE, COEMAR, PROLIGHTS
15	Sunstrip active (fioletowy kolor)	
9	Blinders (czarny kolor)	
2	Atomic 3000 (żółty kolor)	Martin
2	Maszyna do dymu +wiatrak	
1	Jands Vista 2 S1 +M1/ Grand Ma 2 minimum wersja LIGHT	Rodzaj konsoly oświetleniowej zostanie określony na 5 dni przed koncertem

KAŻDORAZOWO PROSZĘ O KONTAKT TELEFONICZNY Z REALIZATOREM

Tomek Sierotko

Mob. + 48 502 661 861

Krzysztof.Cugowski@artlightgroup.pl

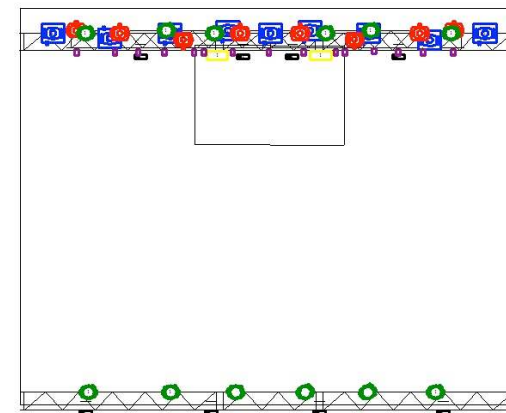
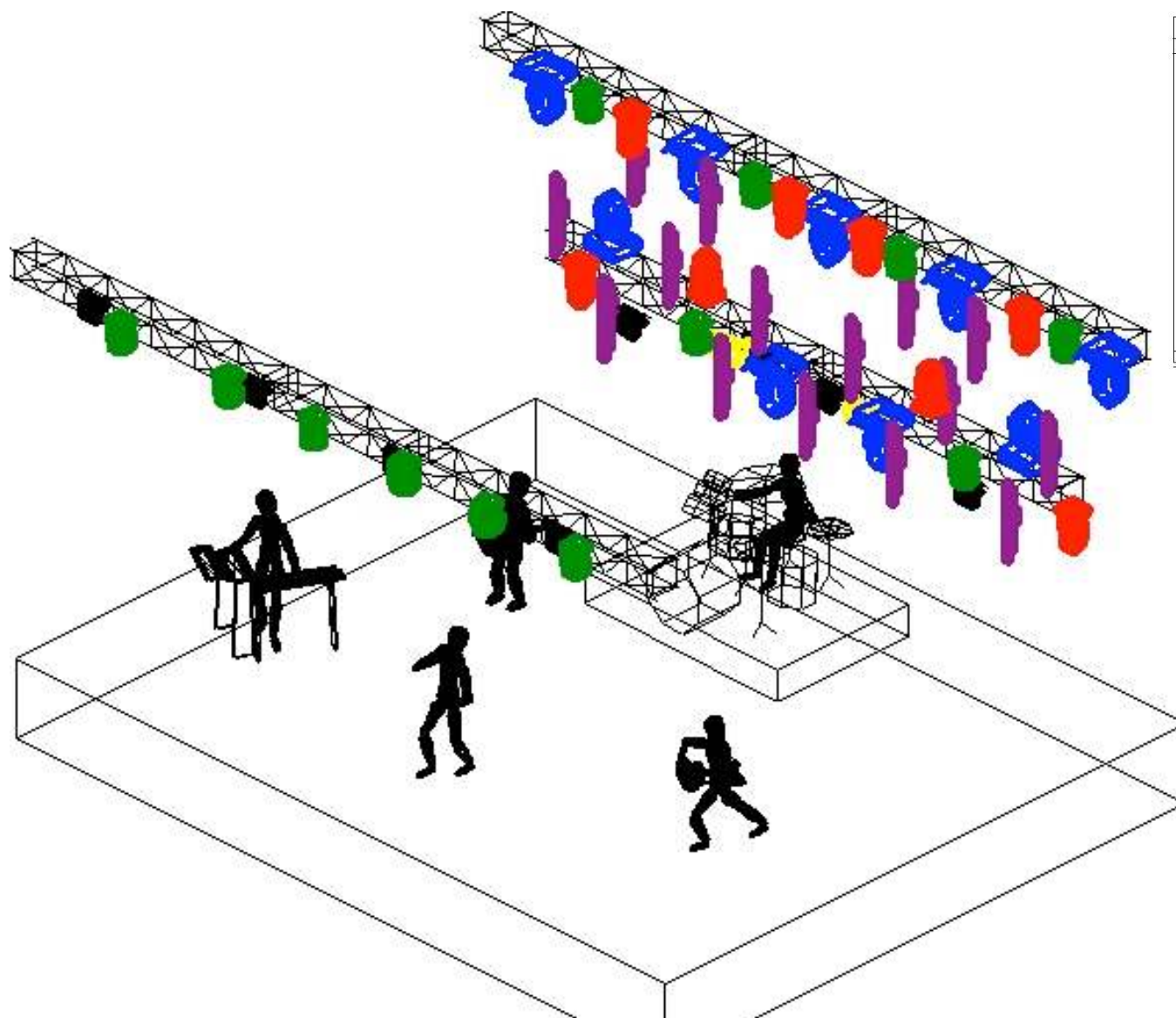
www.ArtLightGroup.pl

www.facebook.com/ArtLightGroup



KRZYSZTOF CUGOWSKI

RIDER OŚWIETLENIOWY Plener 2018



SPOT



LED WASH



ROBE
POINTE



SUNSTRIP



ATOMIC 3000



BLINDERS

KONSOLETA:
JANDS VISTA 2
S1+M1

KAŻDORAZOWO PROSZĘ O KONTAKT TELEFONICZNY Z REALIZATOREM

Tomasz Sierotko
Mob. +48 502 661 861
tsierotko@gmail.com

www.ArtLightGroup.pl
www.facebook.com/ArtLightGroup

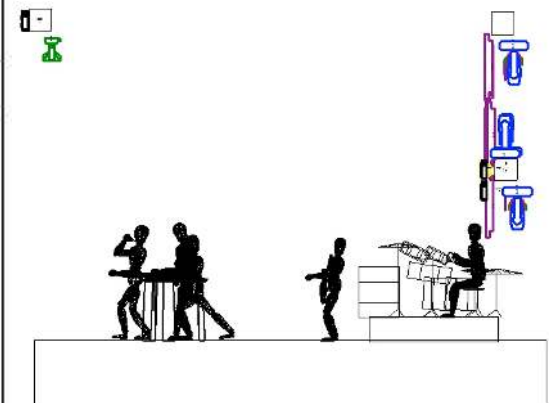
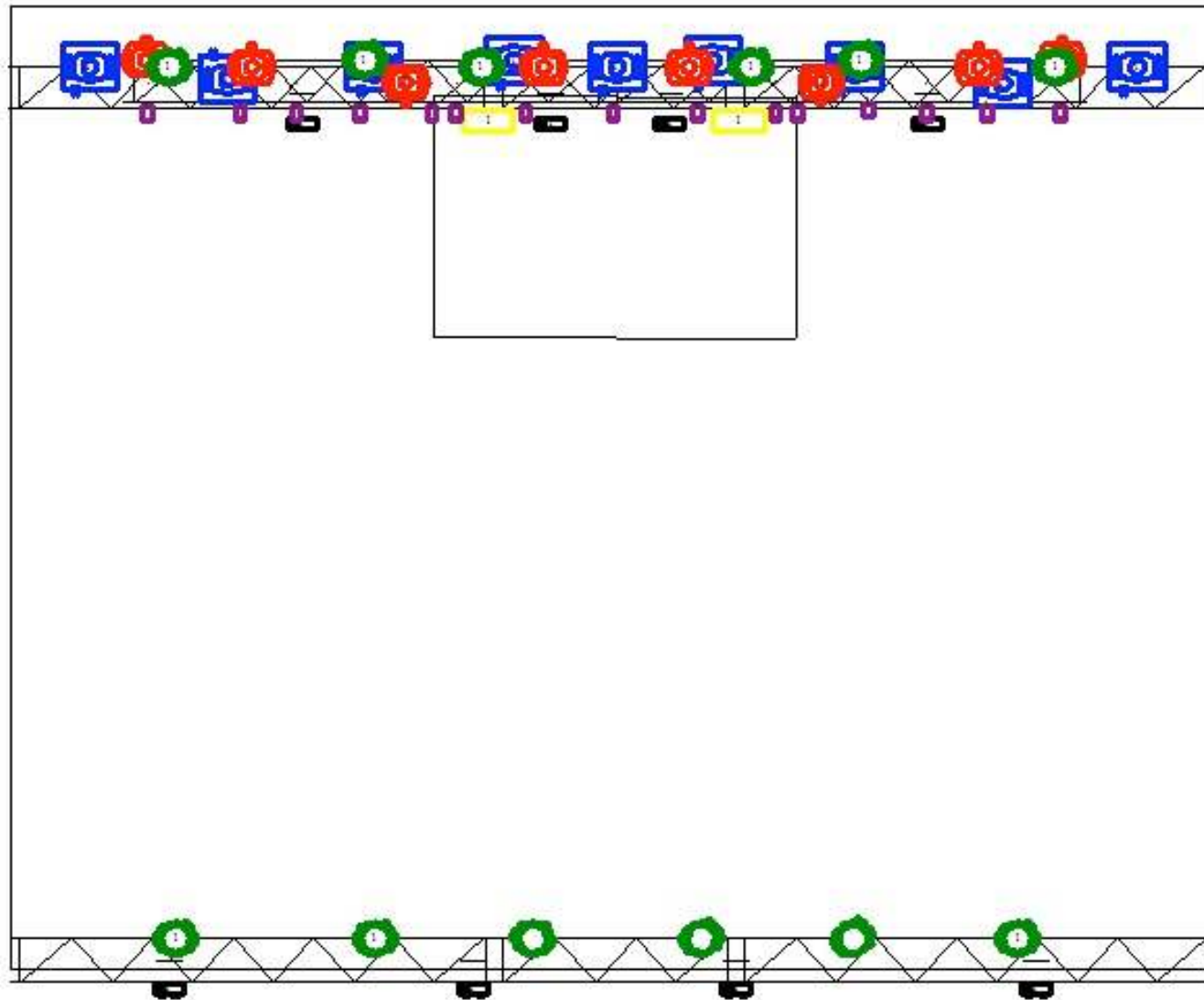
ART LIGHT GROUP

www.ArtLightGroup.pl



KRZYSZTOF CUGOWSKI

RIDER OŚWIETLENIOWY Plener 2018



SPOT



LED WASH



ROBE
POINTE



SUNSTRIP



ATOMIC 3000



BLINDERS

KONSOLETA:
JANDS VISTA 2
S1+M1

KĄŻDORAZOWO PROSZĘ O KONTAKT TELEFONICZNY Z REALIZATOREM

Tomasz Sierotko
Mob. +48 502 661 861
tsierotko@gmail.com

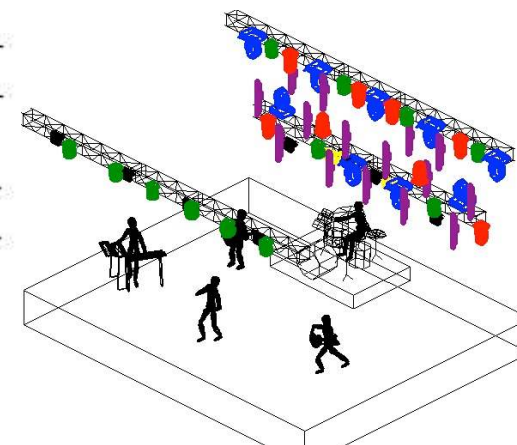
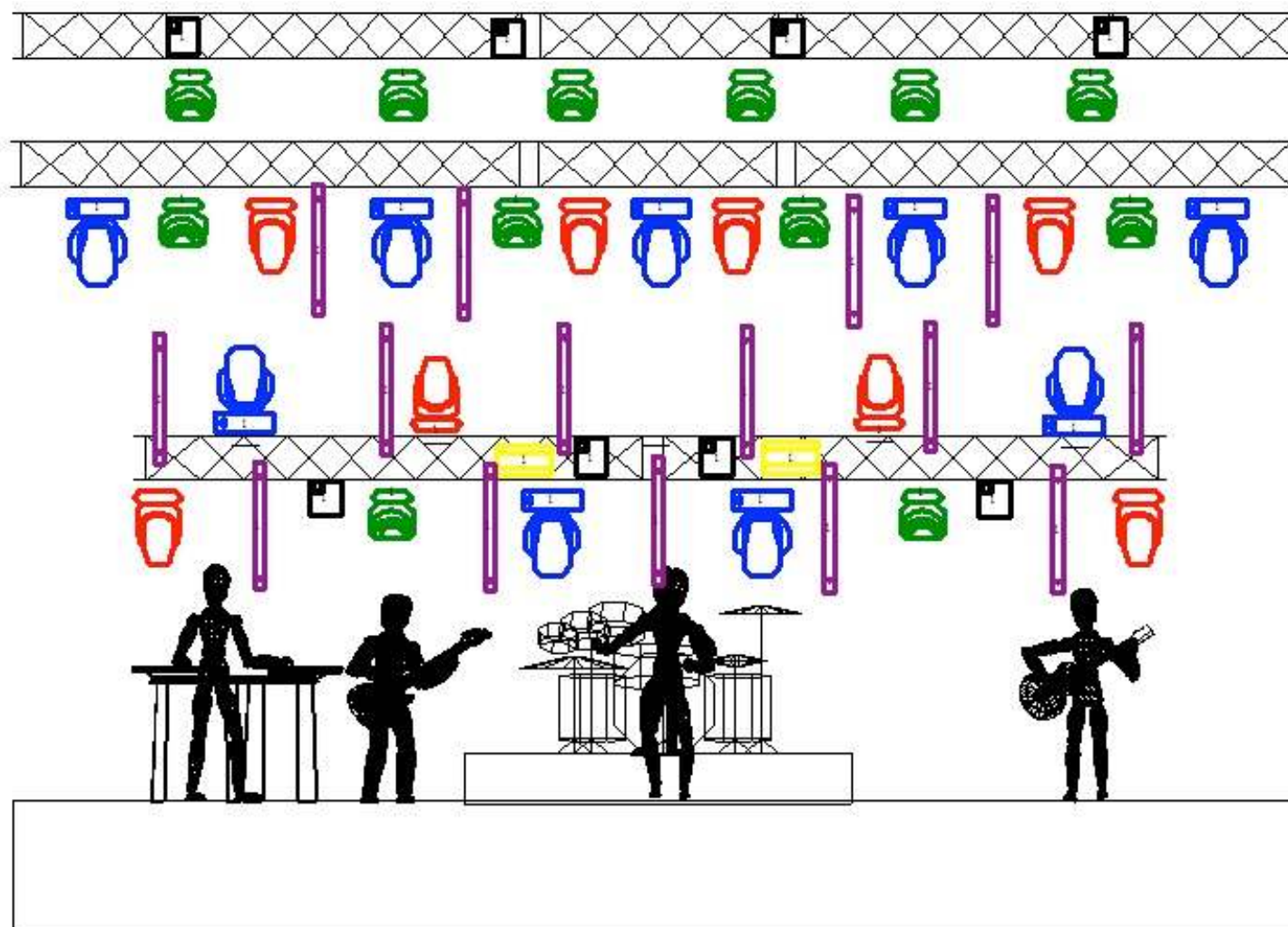
www.ArtLightGroup.pl
www.facebook.com/ArtLightGroup

ART LIGHT GROUP
www.ArtLightGroup.pl



KRZYSZTOF CUGOWSKI

RIDER OŚWIETLENIOWY Plener 2018



SPOT



LED WASH



ROBE
POINTE



SUNSTRIP



ATOMIC 3000



BLINDERS

KONSOLETA:
JANDS VISTA 2
S1+M1

KAŻDORAZOWO PROSZĘ O KONTAKT TELEFONICZNY Z REALIZATOREM

Tomasz Sierotko
Mob. +48 502 661 861
tsierotko@gmail.com

www.ArtLightGroup.pl
www.facebook.com/ArtLightGroup

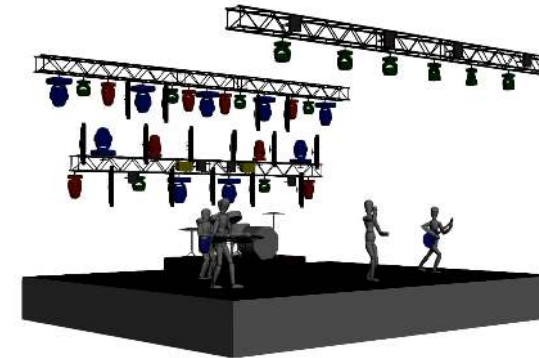
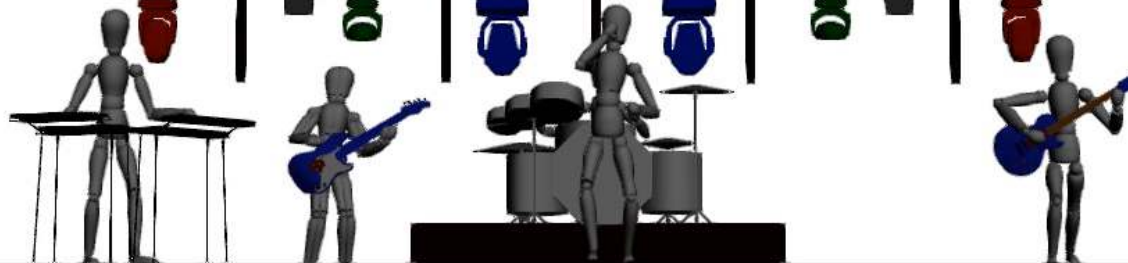
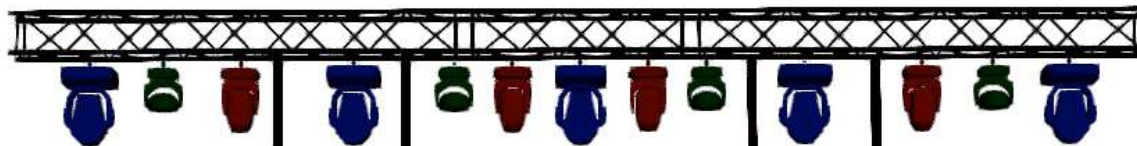
ART LIGHT GROUP

www.ArtLightGroup.pl



KRZYSZTOF CUGOWSKI

RIDER OŚWIETLENIOWY Plener 2018



SPOT



LED WASH



ROBE
POINTE



SUNSTRIP



ATOMIC 3000



BLINDERS

KONSOLETA:
JANDS VISTA 2
S1+M1

ART LIGHT GROUP

www.ArtLightGroup.pl

KAŻDORAZOWO PROSZĘ O KONTAKT TELEFONICZNY Z REALIZATOREM

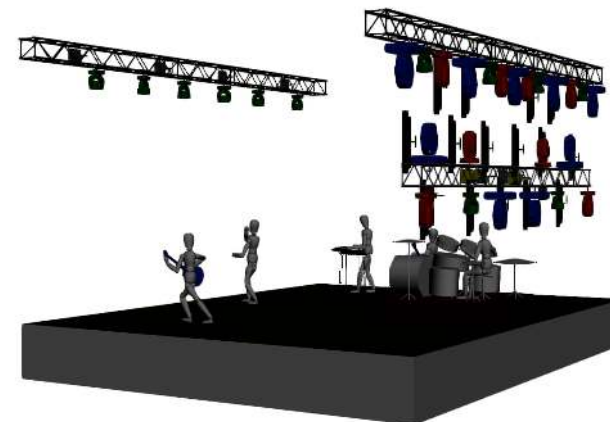
Tomasz Sierotko
Mob. +48 502 661 861
tsierotko@gmail.com

www.ArtLightGroup.pl
www.facebook.com/ArtLightGroup



KRZYSZTOF CUGOWSKI

RIDER OŚWIETLENIOWY Plener 2018



SPOT



LED WASH



ROBE
POINTE



SUNSTRIP



ATOMIC 3000



BLINDERS

KONSOLETA:
JANDS VISTA 2
S1+M1

KAŻDORAZOWO PROSZĘ O KONTAKT TELEFONICZNY Z REALIZATOREM

Tomasz Sierotko
Mob. +48 502 661 861
tsierotko@gmail.com

www.ArtLightGroup.pl

www.facebook.com/ArtLightGroup

ART LIGHT GROUP
www.ArtLightGroup.pl

